

# こども病院 療育相談

病気にかかっているお子さんや、そのご家族のための相談窓口を開設しました。秘密は厳守致しますので一人で抱え込まず病気や日常生活の悩みなどをお気軽にご相談ください。

福岡県難病相談支援センターより小児慢性特定疾病等自立支援員が下記の日程で相談窓口を開設します。

日時：1月28日（月）10：30～16：00

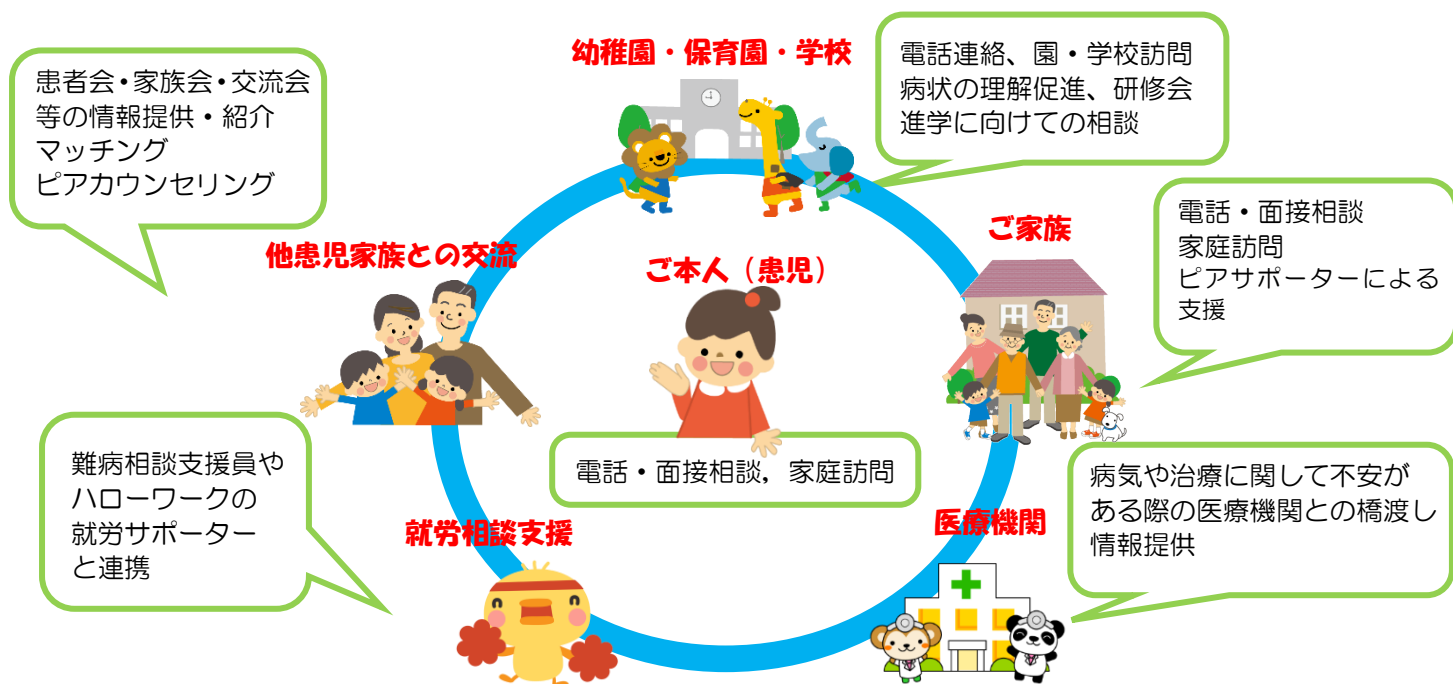
場所：こども病院 地域医療連携室

相談：無料



※ご不明な点は下記連絡先まで

## 小児慢性特定疾病等自立支援員ってどんなことするの？



### <お問い合わせ先>

小慢自立支援員

福岡県域担当（保健師） 後藤

福岡市担当（社会福祉士） 渡邊

当日はこの2名で対応させていただきます。

〒812-8582 福岡市東区馬出 3-1-1

九州大学病院 北棟2階 福岡県難病相談支援センター

TEL 092-643-8292 FAX 092-643-1389

メール [kodomo@fnanbyou-c.org](mailto:kodomo@fnanbyou-c.org) URL <http://www.fnanbyou-c.org/>

開所時間 9：00～16：00

※土・日・祭日を除く